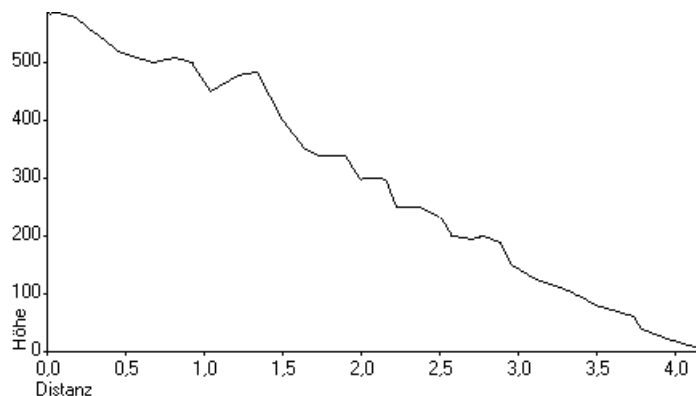




Domíngoo, 30 de agosto, barranco de Masca y paseo en barco por acantilados de Los Gigantes

La caminata por el barranco de Masca nos llevará al pueblo con el mismo nombre (altitud: 600m, distancia: 0km) localizado en el macizo de Teno y baja hasta una playa de callados (0m, 4,5km-6km). Un barco nos recogerá en la playa a las 18h00 para trasladarnos a Los Gigantes después de la visita a los delfines. Como la bajada del barranco es en ocasiones bastante escarpada, se recomienda llevar calzado de montaña. El barco cuesta 12€ por persona (15€, si no alcanzamos el descuento de grupo). El trayecto en barco incluye bebidas y comida.



Perfil de altitud desde lo alto del barranco de Masca hasta la playa

Puntos de encuentro:

- 12h30 en la parada de guaguas de Santiago del Teide cerca de la carretera a Masca (parada de guagua nº 4673) en el **punto B** (los puntos de interés están marcados en los mapas en esta y la siguiente página).
- 13h30 en la carretera general de Masca donde comienzan las excursiones (**punto A**)

Por favor, tengan en cuenta las recomendaciones generales para las caminatas que se mencionan en la última página.

En guagua:

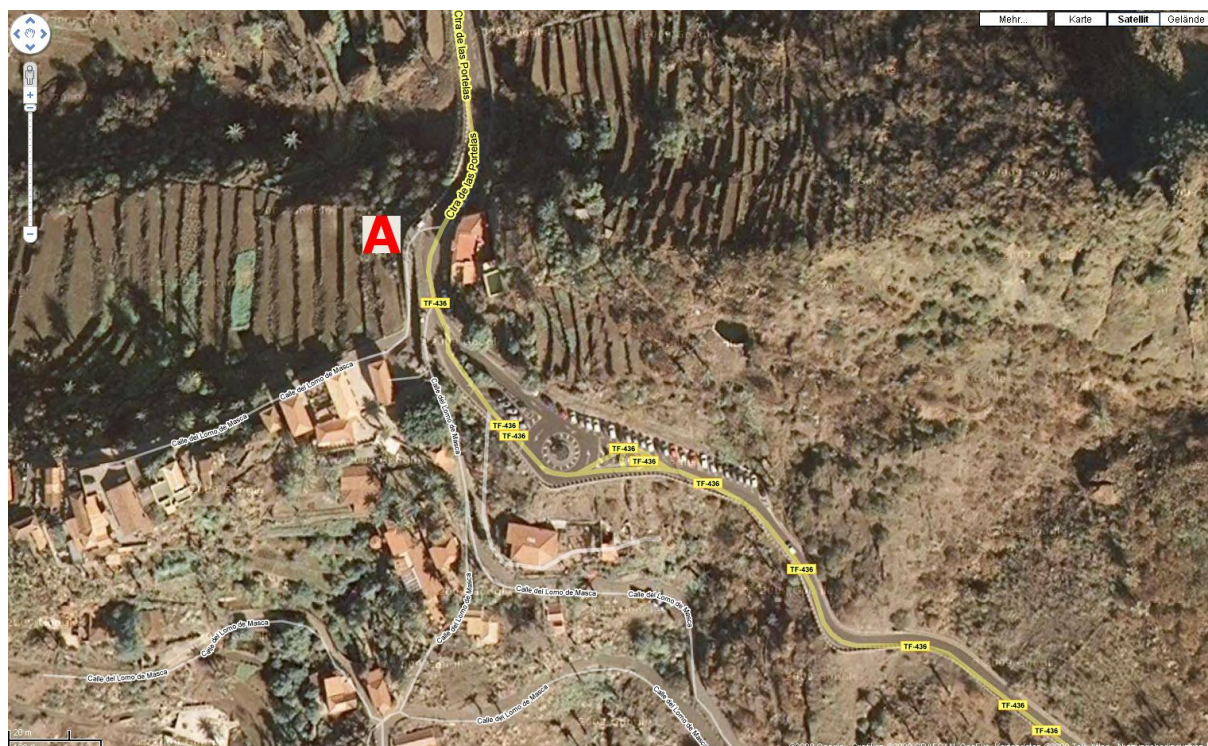
Desde Santa Cruz: La línea 107 en dirección Buenavista sale de la estación de guaguas en Santa Cruz a las 9h15. De la estación de guaguas de Buenavista, tomando la línea 355 en dirección Santiago del Teide a las 11h45 se llega a Masca.

Desde el Puerto de la Cruz: La línea 325 sale de la estación de guaguas a las 10h45 en dirección a los Acantilados de Los Gigantes. Deben bajarse en la segunda parada de guaguas de Santiago del Teide (**punto B**, en la carretera de Masca). Allí habrán alcanzado el segundo punto desde donde iremos todos juntos a Masca con la guagua 355.

Regreso: desde el muelle de Los Gigantes (**punto D**) pueden tomar la guagua 325 que se encuentra a unos 10 minutos a pie (**punto C**, parada de guagua nº. 7228). La guagua sale a las 21h25 a Santiago del Teide y Puerto de la Cruz.

Hasta Santiago del Teide en coche:

Desde el Puerto de la Cruz, tomar la autopista TF-5 dirección oeste a San Juan de la Rambla e Icod de los Vinos. Desde allí, seguir la carretera que conduce a El Tanque y Santiago del Teide. Deberán dejar el coche cerca del primer punto de encuentro (**punto B**) en Santiago del Teide, puesto que en Masca hay poco aparcamiento y la vuelta allá hay que hacerla en taxis. Podemos ir juntos en guagua hasta el punto de encuentro en Masca y regresar desde Los Gigantes hasta Santiago del Teide de igual manera.



Masca, punto de partida de la caminata en el **punto A** (punto de encuentro)



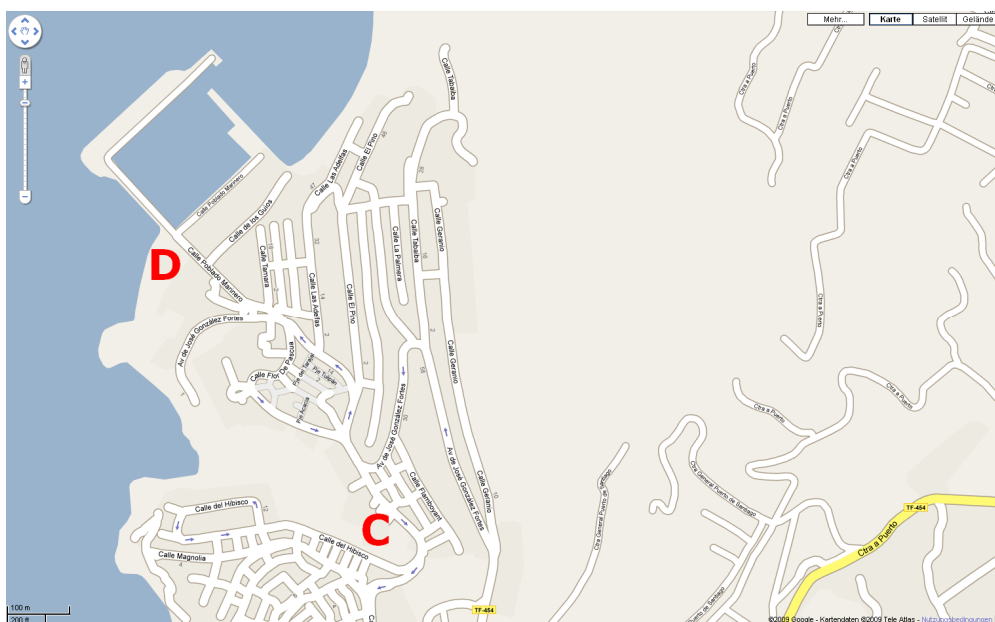
Santiago del Teide, el punto de encuentro está en el **punto B**

Recomendaciones generales para las caminatas: Las rutas seleccionadas son accesibles para todo el mundo y no son muy difíciles. Sin embargo, hay que tener en mente que se trata de excursiones y no de paseos. Por eso tengan en cuenta la preparación de las mismas. Nuestras recomendaciones son las siguientes:

Calzado: Aunque no hay ningún problema en hacer las excursiones con calzado deportivo, recomendamos que usen botas de montaña para evitar lesiones en los pies, tobillos, etc.

Protección solar: Se recomienda llevar gorra o sombrero, y – si las temperaturas lo permiten – manga larga. Si bien la crema solar es muy necesaria, también se podría complementar con cápsulas de protección del tipo Heliocare que se pueden conseguir en las farmacias.

Provisiones: Llevar al menos entre 1,5 litros a 2 litros por persona y entre 2,5 litros a 3 litros para aquellos que hagan la variante larga de la excursión al Paisaje Lunar el día 1 de septiembre. También deberán de llevar comida para los picnics y picoteo para el trayecto.



Los Gigantes, muelle (**punto D**) y parade de la guagua (**punto C**)